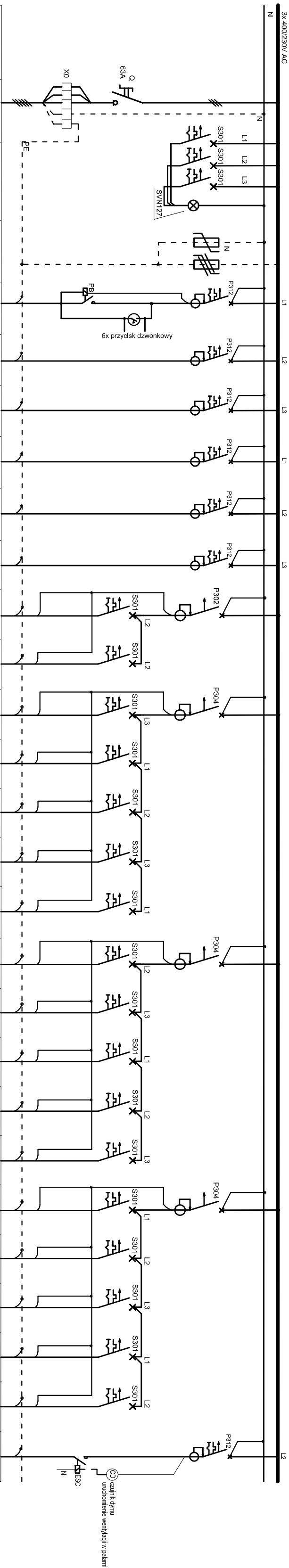


SCHEMAT ROZDZIELNI T4.1

Projektowana tablica bezpiecznikowa T4.1 - 4 piętro

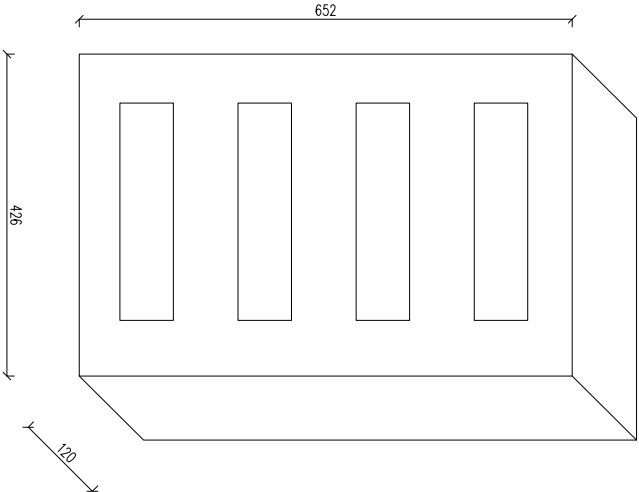


Odchłoni:	Główny wyłaznik	Sygnalizacja obecności łaz	Osw. komunikacja +AWIEW	Osw. sekretariat pom. biurowe	Osw. p.pokur. p.sociálny p.przestluch +AWIEW	Osw. palatna p.przestluch s.sero	Osw. p.zatrymnan wc.pzests. serverownia +AWIEW	REZERWA	Gn. 230V ogolne wc	Gn. 230V ogolne wc	Gn. 230V ogolne komunikacja serverownia	Gn. 230V ogolne sekretariat	Gn. 230V ogolne pom. biurowe	Gn. 230V ogolne pom. biurowe	REZERWA	Gn. 230V ogolne p.pokur.	Gn. 230V ogolne pok. prokuratora	Gn. 230V ogolne p.sociálny	Gn. 230V ogolne p.sociálny	REZERWA	Gn. 230V ogolne palatna, p.przestluch	Gn. 230V ogolne ksero	Gn. 230V ogolne pom. biurowe	Gn. 230V ogolne p.zatrymnan	REZERWA	Zastlanie wentylator WD2
Obwód nr T4.1/...			1/1AW	2	3/3AW	4	5/5AW	6	7	8	9	10	11	12	13	14	15	16	17	18	19	20	21	22	23	24
Typ kabla lub przewodu	Poj. włz NZX-H 5x6mm2	NZX-H 3x1.5	NZX-H 3x1.5	NZX-H 3x1.5	NZX-H 3x1.5	NZX-H 3x1.5	NZX-H 3x1.5	NZX-H 3x2.5	NZX-H 3x2.5	NZX-H 3x2.5	NZX-H 3x2.5	NZX-H 3x2.5	NZX-H 3x2.5	NZX-H 3x2.5	NZX-H 3x2.5	NZX-H 3x2.5	NZX-H 3x2.5	NZX-H 3x2.5	NZX-H 3x2.5	NZX-H 3x2.5	NZX-H 3x2.5	NZX-H 3x2.5	NZX-H 3x2.5	NZX-H 3x2.5	NZX-H 3x2.5	NZX-H 3x2.5
Typ zabezpieczenia	FR30363A	3xS301B6A	Ochronnik T2	P312B10/30AC	P312B10/30AC	P312B10/30AC	P312B10/30AC	P312B10/30AC	P302Z5/30AC	S301B16A	S301B16A	S301B16A	S301B16A	S301B16A	S301B16A	S301B16A	S301B16A	P304Z5/30AC	S301B16A	S301B16A	S301B16A	S301B16A	S301B16A	S301B16A	S301B16A	P312C10/30AC
Stycznik (przekaznik)		Lampki SVN127																								ESC225/230Z
Moc			0.3kW	0.4kW	0.4kW	0.5kW	0.4kW		0.3kW	0.6kW	0.6kW	0.6kW	0.6kW	0.6kW		0.6kW	0.6kW	0.6kW	0.8kW		0.8kW	0.6kW	0.6kW	0.6kW		0.118kW

Projektowana T4.1

Rozdzielnica podtynkowa IP40

np. 4x18



UWAGA:


- ## 1. Układ sieci: TNC-S

- ## 2. Ochrona od porażeń

- ZASILANIA ODBIORNIKÓW

- z listwami przyłączeniowymi N+PE

4. Tablice wyposażać w rozłącznik izolacyjny typu FR303 oraz inną aparaturę zgodnie ze schematem.

jednostka projektowa:				projektowa:	
Inwestor:		CANEA Inżynieria i Komputery - Artur Polakowski 23-035 Kielce, Al. Legionów 3/4 tel: (41) 344-7000; fax: (41) 344-7150; e-mail: biuro@canea.com.pl			
Temat:		Prokuratura Okręgowa w Kielcach ul. Mickiewicza 7, 25-352 Kielce woj. świętokrzyskie			
Adres obiektu:		25-318 Kielce, ul. Sandomejska 106 działki nr ewid. 600/181 600/20, obręb 0017 Kielce			
Stadium:		PROJEKT WYKONAWCZY			
Opisowanie:		PROJEKT WYKONAWCZY			
Nr proj.: 2024-06-02		Branża:			
Data: 12.2024		INSTALACJE ELEKTRYCZNE			
FUNKCJA		NAZWIŚCIO		PODPIS	
Projektował:		mgr inż. Marek Alf upr. nr SWK/0096/PWOE/14			
Opracował:		-			
Sprawdził:		mgr inż. Jarosław Kolera upr. nr K42.14/93			
Tytuł:					
Rozwija:		Skala: ---		Rys.: PW-IE-25	
A		SCHEMAT ROZDZIELNI T4.1			